

## 4-Wege Kassettengerät

- Perfekt in die Decke integrierbar
- Schönes Design mit Paneelen in zwei Varianten
- Frischluftzufuhr möglich
- Geringe Gerätehöhe
- Individuelle Lamellensteuerung



■ Die 4-Wege Kassette fügt sich unauffällig in jede Zwischendecke ein. Der Turbo-Axialventilator lässt die Geräte sehr leise arbeiten, während das verbesserte Design der Deckenpaneele eine perfekte Luftverteilung mit sehr geringen Temperaturunterschieden garantiert.

■ Zwei neu entwickelte Deckenpaneele, welche variabel den Luftstrom direkt oder breit ausströmen lassen

■ Individuelle Multi-Lamellensteuerung: 4 unabhängig arbeitende Motoren steuern die Lamellen und ermöglichen ein gleichzeitiges Schwenken, ein abwechselndes Schwenken (Heizbetrieb) und ein Schwenken abwechselnd im Kreis (Kühlbetrieb)

■ 8 °C Solltemperatur im Heizbetrieb (Frostsicherung)

■ Energiesparbetrieb (Save Mode): Leistungsaufnahme auf 75% vom Nennwert begrenzt

■ Selbstreinigungsfunktion: nach Betriebsende läuft der Ventilator weiter, trocknet den Wärmetauscher und verhindert somit die Bildung von Bakterien und Viren im Inneren des Gerätes

■ Ag+ Ionen Kapsel zur Geruchsbekämpfung in der Kondensatkappe

■ Staubfilter und Deckenpaneel lassen sich leicht entfernen und sind waschbar

■ Präzise Temperaturregelung

■ Geräuscharmer 3-stufiger Ventilator – nur 28 dB(A) (RAV-SM564UT-E)

■ Sehr geringe Gerätehöhe von nur 256 bzw. 319 mm

■ Frischluftzufuhr mit externem Ventilator (bis 20%) möglich; Steuerung mit Kabelfernbedienung

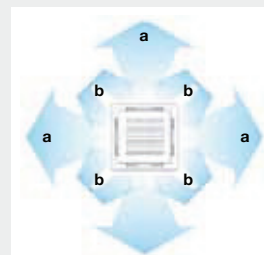
■ Kondensathebepumpe mit 850 mm Förderhöhe eingebaut

■ Automatische Wiedereinschaltung nach Stromausfall

■ Auto Diagnosesystem

### Zubehörteile:

■ Infrarot-Fernbedienung (RBC-AX32U(W)-E), Kabelfernbedienung, Wochenzeituhr, Zentralfernbedienung (per Adapter), Betriebs- und Störmeldemodul, LonWorks Computer-Schnittstelle etc.



2 Paneel-Varianten:

**RBC-U31PG(W)-E**  
mondweiß,  
für breiten Luftstrom  
(beide Ausblas-  
optionen a + b)

**RBC-U31PGS(W)-E**  
mondweiß,  
für direkten Luftstrom  
(Ausblasoption a)

**Digital Inverter**

Technische Daten **Wärmepumpe**

Innengerät Außengerät			RAV-SM564UT-E RAV-SM563AT-E	RAV-SM804UT-E RAV-SM803AT-E	RAV-SM1104UT-E RAV-SM1103AT-E1	RAV-SM1404UT-E RAV-SM1403AT-E1	RAV-SM1604UT-E RAV-SM1603AT-E
Kühlleistung	kW	●	5,3 (1,5-5,6)	6,7 (1,5-8,0)	10,0 (3,0-11,2)	12,0 (3,0-13,2)	14,0
Leistungsaufnahme	kW	●	1,65	2,09	3,11	3,74	4,49
Wirkungsgrad (EER)		●	3,21	3,21	3,22	3,21	3,12
Energieeffizienzklasse		●	A	A	A	A	B
Jährlicher Energieverbrauch	kWh	●	825	1045	1555	1870	2245
Heizleistung	kW	●	5,6 (1,5-6,3)	8,0 (1,5-9,0)	11,2 (3,0-13,0)	14,0 (3,0-16,0)	16,0
Leistungsaufnahme	kW	●	1,44	2,21	2,93	3,8	4,43
Wirkungsgrad (COP)		●	3,89	3,62	3,82	3,68	3,61
Energieeffizienzklasse		●	A	A	A	A	A

Innengerät			RAV-SM564UT-E	RAV-SM804UT-E	RAV-SM1104UT-E	RAV-SM1404UT-E	RAV-SM1604UT-E
Luftleistung (max.)	m³/h / l/s		1050 / 780 - 291 / 217	1230 / 810 - 341 / 225	2010 / 1170 - 558 / 325	2010 / 1230 - 583 / 341	2130 / 1260 - 592 / 350
Schalldruckpegel(h/m/n)	dB(A)		32/29/28	35/31/28	43/38/33	44/38/34	45/40/36
Schalleistungspegel	dB(A)		47	50	58	59	60
Abmessungen	mm		256×840×840	256×840×840	319×840×840	319×840×840	319×840×840
Gewicht	kg		20	20	24	24	24
Paneel - Abmessungen	mm		30×950×950	30×950×950	30×950×950	30×950×950	30×950×950
Paneel - Gewicht	kg		4,2	4,2	4,2	4,2	4,2

Außengerät			RAV-SM563AT-E	RAV-SM803AT-E	RAV-SM1103AT-E1	RAV-SM1403AT-E1	RAV-SM1603AT-E
Luftleistung (max.)	m³/h / l/s		2400 / 667	2700 / 750	4500 / 1250	4500 / 1250	6180/1717
Schalldruckpegel	dB(A)	● ●	46/48	48/50	53/54	54/54	51/53
Schalleistungspegel	dB(A)	● ●	63/65	65/67	70/71	71/70	68/70
Abmessungen	mm		550×780×290	550×780×290	795×900×320	795×900×320	1340×900×320
Gewicht	kg		38	44	76	76	99
Bördelanschluß Gas/Flüssig	mm"		12,7(1/2) / 6,35(1/4)	15,9(5/8) / 9,5(3/8)	15,9(5/8) / 9,5(3/8)	15,9(5/8) / 9,5(3/8)	15,9 (5/8) / 9,5 (3/8)
Max. Leitungslänge	m		30	30	50	50	50
Max. Höhenunterschied	m		30	30	30	30	30
Vorgefüllte Leitungslänge	m		20	20	30	30	30
Stromversorgung	V-ph-Hz		220/240-1-50	220/240-1-50	220/240-1-50	220/240-1-50	220/240-1-50
Betriebsbereich	°C	● ●	-15 - +43°C / -15 - +15°C	-15 - +43°C / -15 - +15°C	-15 - +43°C / -15 - +15°C	-15 - +43°C / -15 - +15°C	-15 - +43°C / -15 - +15°C

**Super Digital Inverter**

Technische Daten **Wärmepumpe**

Innengerät Außengerät			RAV-SM564UT-E RAV-SP564AT-E	RAV-SM804UT-E RAV-SP804AT-E	RAV-SM1104UT-E RAV-SP1104AT-E	RAV-SM1104UT-E RAV-SP1104AT8-E	RAV-SM1404UT-E RAV-SP1404AT-E	RAV-SM1404UT-E RAV-SP1404AT8-E	RAV-SM1604UT-E RAV-SP1604AT8-E
Kühlleistung	kW	●	5,3 (1,2-5,6)	7,1 (1,9-8,0)	10,0 (2,6-12,0)	10,0 (2,6-12,0)	12,5 (2,6-14,0)	12,5 (2,6-14,0)	14,0 (2,6-14,0)
Leistungsaufnahme	kW	●	1,47	1,86	2,21	2,37	3,16	3,46	4,49
Wirkungsgrad (EER)		●	3,61	3,82	4,52	4,22	3,96	3,61	3,12
Energieeffizienzklasse		●	A	A	A	A	-	-	B
Jährlicher Energieverbrauch	kWh	●	735	930	1105	1185	1580	1730	2245
Heizleistung	kW	●	5,6 (0,9-8,1)	8,0 (1,3-11,3)	11,2 (2,4-13,0)	11,2 (2,4-15,6)	14,0 (2,4-16,5)	14,0 (2,4-18,0)	16,0 (2,4-19,0)
Leistungsaufnahme	kW	●	1,21	1,91	2,34	2,42	3,21	3,42	4,30
Wirkungsgrad (COP)		●	4,63	4,19	4,79	4,63	4,36	4,09	3,72
Energieeffizienzklasse		●	A	A	A	A	A	A	A

Innengerät			RAV-SM564UT-E	RAV-SM804UT-E	RAV-SM1104UT-E	RAV-SM1104UT-E	RAV-SM1404UT-E	RAV-SM1404UT-E	RAV-SM1604UT-E
Luftleistung (max.)	m³/h / l/s		1050 / 780 - 291 / 217	1230 / 810 - 341 / 225	2010 / 1170 - 558 / 325	2010 / 1170 - 558 / 325	2010 / 1230 - 583 / 341	2010 / 1230 - 583 / 341	2130 / 1260 - 592 / 350
Schalldruckpegel (h/m/n)	dB(A)		32/29/28	35/31/28	43/38/33	43/38/33	44/38/34	44/38/34	45/40/36
Schalleistungspegel	dB(A)		47	50	58	58	59	59	60/55/51
Abmessungen	mm		256×840×840	256×840×840	319×840×840	319×840×840	319×840×840	319×840×840	319×840×840
Gewicht	kg		20	20	24	24	24	24	24
Paneel - Abmessungen	mm		30×950×950	30×950×950	30×950×950	30×950×950	30×950×950	30×950×950	30×950×950
Paneel - Gewicht	kg		4,2	4,2	4,2	4,2	4,2	4,2	4,2

Außengerät			RAV-SP564AT-E	RAV-SP804AT-E	RAV-SP1104AT-E	RAV-SP1104AT8-E	RAV-SP1404AT-E	RAV-SP1404AT8-E	RAV-SP1604AT8-E
Luftleistung (max.)	m³/h / l/s		2400 / 667	3000 / 833	6060 / 1683	6060 / 1683	6180 / 1716	6180 / 1717	6180 / 1717
Schalldruckpegel	dB(A)	● ●	47/48	48/49	49/50	49/50	51/52	51/52	51/53
Schalleistungspegel	dB(A)	● ●	63/64	64/65	66/67	66/67	68/69	68/69	68/70
Abmessungen	mm		550x780x290	890x900x290	1.340x900x320	1.340x900x320	1.340x900x320	1.340x900x320	1.340x900x320
Gewicht	kg		44	63	93	95	93	95	95
Bördelanschluß Gas/Flüssig	mm"		12,7(1/2) / 6,35(1/4)	15,9(5/8) / 9,5(3/8)	15,9(5/8) / 9,5(3/8)	15,9(5/8) / 9,5(3/8)	15,9(5/8) / 9,5(3/8)	15,9(5/8) / 9,5(3/8)	15,9(5/8) / 9,5(3/8)
Max. Leitungslänge	m		50	50	75	75	75	75	75
Max. Höhenunterschied	m		30	30	30	30	30	30	30
Vorgefüllte Leitungslänge	m		20	30	30	30	30	30	30
Stromversorgung	V-ph-Hz		220/240-1-50	220/240-1-50	220/240-1-50	380/415-3-50	220/240-1-50	380/415-3-50	380/415-3-50
Betriebsbereich	°C	● ●	-15 - +43°C / -20 - +15°C	-15 - +43°C / -20 - +15°C	-15 - +43°C / -20 - +15°C	-15 - +43°C / -20 - +15°C	-15 - +43°C / -20 - +15°C	-15 - +43°C / -20 - +15°C	-15 - +43°C / -20 - +15°C

● Kühlen ● Heizen

## Euro-Raster 4-Wege Kassettengerät

- **Schönes, kompaktes Design**
- **Passend für alle Euroraster-Decken**
- **Frischluftzufuhr möglich**
- **Geringe Gerätehöhe**



■ Die Euro-Raster-Kassette mit 4 Luftauslässen ist mit ihren kompakten Geräte-Abmessungen von 575 x 575 mm die ideale Lösung für alle Standard-Euroraster-Decken. Das Gerät arbeitet durch den Turbo-Axialventilator sehr leise; zudem verhindert das Design von dem Luftauslass Staubansammlungen an der Decke.

■ Euro-Raster Abmessungen: Das kompakte Innengerät kann einfach in bestehende Euro-Raster Zwischendecken integriert werden

■ Präzise Temperaturregelung

■ Staubfilter und Deckenpaneel lassen sich leicht entfernen und sind waschbar

■ Vier Luftleitlamellen für optimale Luftverteilung im Raum (bis zu 2 Lamellen lassen sich verschließen)

■ Geräuscharmer 3-stufiger Ventilator

■ Sehr geringe Gerätehöhe von nur 268 mm

■ Frischluftzufuhr mit externem Ventilator (max. 15%) möglich (Steuerung mit Kabelfernbedienung möglich)

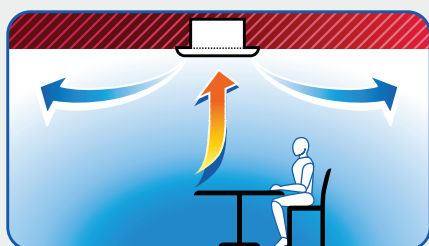
■ Kondensathebepumpe mit 850 mm Förderhöhe eingebaut

■ Automatische Wiedereinschaltung nach Stromausfall

■ Auto Diagnosesystem

### Zubehörteile:

■ Infrarot-Fernbedienung mit externem Empfänger (TCB-AX32E2), Kabelfernbedienung, Wochenzeituhr, Zentralfernbedienung (per Adapter), Betriebs- und Störmeldemodul, LonWorks Computer-Schnittstelle etc.



**Digital Inverter Wärmepumpe**

Innengerät		RAV-SM564MUT-E	
Außengerät		RAV-SM563AT-E	
Kühlleistung	kW	●	5,0 (1,5-5,6)
Leistungsaufnahme	kW	●	1,61
Wirkungsgrad (EER)		●	3,11
Energieeffizienzklasse		●	B
Jährlicher Energieverbrauch	kWh	●	805
Heizleistung	kW	●	5,6 (1,5-6,3)
Leistungsaufnahme	kW	●	1,61
Wirkungsgrad (COP)		●	3,48
Energieeffizienzklasse		●	B

Innengerät		RAV-SM564MUT-E	
Luftleistung (max.)	m <sup>3</sup> /h / l/s		798 / 546 - 222 / 152
Schalldruckpegel(h/m/n)	dB(A)		43/39/34
Schalleistungspegel	dB(A)		58
Abmessungen	mm		268×575×575
Gewicht	kg		16
Paneel - Abmessungen	mm		27x700x700
Paneel - Gewicht	kg		3

Außengerät		RAV-SM563AT-E	
Luftleistung (max.)	m <sup>3</sup> /h / l/s		2400 / 667
Schalldruckpegel	dB(A)	● ●	46/48
Schalleistungspegel	dB(A)	● ●	63/65
Abmessungen	mm		550x780x290
Gewicht	kg		38
Bördelanschluß Gas/Flüssig	mm/"		12,7(1/2) / 6,35(1/4)
Max. Leitungslänge	m		30
Max. Höhenunterschied	m		30
Vorgefüllte Leitungslänge	m		20
Stromversorgung	V-ph-Hz		220/240-1-50
Betriebsbereich	°C	● ●	-15 - +43°C / -15 - +15°C

● Kühlen ● Heizen

**Super Digital Inverter Wärmepumpe**

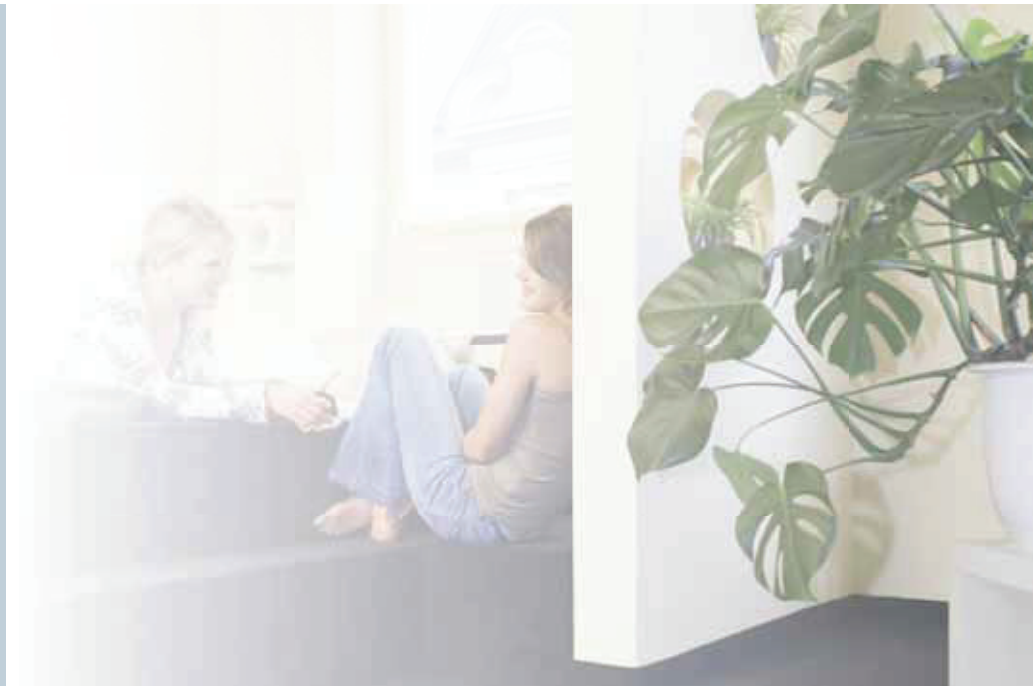
Innengerät		RAV-SM564MUT-E	
Außengerät		RAV-SP564AT-E	
Kühlleistung	kW	●	5,0 (1,2-5,6)
Leistungsaufnahme	kW	●	1,56
Wirkungsgrad (EER)		●	3,21
Energieeffizienzklasse		●	A
Jährlicher Energieverbrauch	kWh	●	780
Heizleistung	kW	●	5,6 (0,9-7,4)
Leistungsaufnahme	kW	●	1,54
Wirkungsgrad (COP)		●	3,64
Energieeffizienzklasse		●	A

Innengerät		RAV-SM564MUT-E	
Luftleistung (max.)	m <sup>3</sup> /h / l/s		798 / 546 - 222 / 152
Schalldruckpegel(h/m/n)	dB(A)		43/39/34
Schalleistungspegel	dB(A)		58
Abmessungen	mm		268×575×575
Gewicht	kg		16
Paneel - Abmessungen	mm		27x700x700
Paneel - Gewicht	kg		3

Außengerät		RAV-SP564AT-E	
Luftleistung (max.)	m <sup>3</sup> /h / l/s		400 / 667
Schalldruckpegel	dB(A)	● ●	47/48
Schalleistungspegel	dB(A)	● ●	63/64
Abmessungen	mm		550×780×290
Gewicht	kg		44
Bördelanschluß Gas/Flüssig	mm/"		12,7(1/2) / 6,35(1/4)
Max. Leitungslänge	m		50
Max. Höhenunterschied	m		30
Vorgefüllte Leitungslänge	m		20
Stromversorgung	V-ph-Hz		220/240-1-50
Betriebsbereich	°C	● ●	-15 - +43°C / -20 - +15°C

## Twin, Triple und Wide-Twin Split Systeme

- **Twin**
- **Triple**
- **Wide-Twin Split**



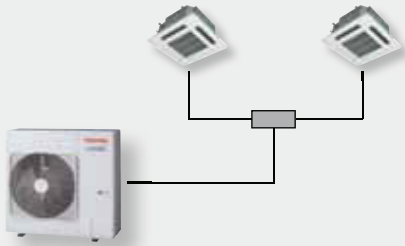
Das Twin/Triple oder Wide-Twin Splitsystem eignet sich perfekt für größere Geschäfte, Büros und Lagerräume – wo immer nur eine Temperaturzone benötigt wird. Dabei können an ein Außengerät mit 10,0, 12,5, 20,0 oder 23,0 kW Kühlleistung mittels T-Stück(e) bzw. 3-fach Verteiler zwei, drei oder vier Innengeräte angeschlossen werden. Durch die Aufteilung auf mehrere Innengeräte ist auch eine perfekte Temperaturverteilung im Raum garantiert. Die Innengeräte werden im selben Raum installiert, laufen immer gleichzeitig und verfügen über nur eine Fernbedienung.

- Twin/Triple oder Wide-Twin Split-Betrieb ist bei folgenden Innengeräten möglich: 4-Wege-Kassette, 60x60 Kassette, Kanal-, flaches Kanal-, Wand-, und Deckengerät (Flexi nicht möglich)
- Bauform und Leistungsgrößen der Innengeräte muss gleich sein
- Präzise Leistungsregelung bei allen Bedingungen
- Ideal für größere Geschäfte, Großraumbüros und ähnliche Anwendungen
- Benutzerfreundliche Regelungen

- Kompaktes Außengerät für leichte Installation
- Leistungsanpassung für optimierten Komfort
- Digital Inverter bzw. Super Digital Inverter Twin-Split-Betrieb erfordert einen T-förmigen Rohrverteiler- Anschlussbausatz RBC-TWP30E2 und RBC-TWP50E2.
- Digital Inverter bzw. Super Digital Inverter Triple-Split-Betrieb erfordert einen 3-fach Rohrverteiler-Anschlussbausatz RBC-TRP100E.
- Digital Inverter Big erfordert für Twin Split Betrieb den T-förmigen Rohrverteiler- Anschlussbausatz (RBC-TWP101E), für Triple Split Betrieb den 3-fach Rohrverteiler-Anschlussbausatz RBC-TRP100E und für Wide Twin (4-fach) den Rohrverteiler-Anschlussbausatz RBC-DTWP101E.

## Twin

### Digital- / Super-Digital Inverter

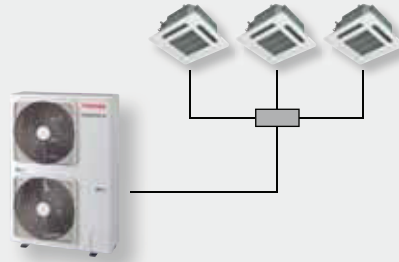


#### Kombinationsmöglichkeiten (Modell)\*

Außengerät	Innengerät	Abzweig-Kit
11,2	5,6 + 5,6	RBC-TWP30E2
14,0	8,0 + 8,0	RBC-TWP50E2

## Triple

### Digital- / Super-Digital Inverter

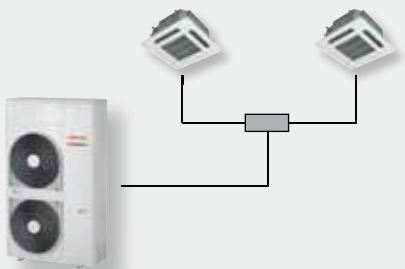


#### Kombinationsmöglichkeiten (Modell)\*

Außengerät	Innengerät	Abzweig-Kit
16	5,6 + 5,6 + 5,6	RBC-TRP100E

## Twin

### Digital Inverter BIG

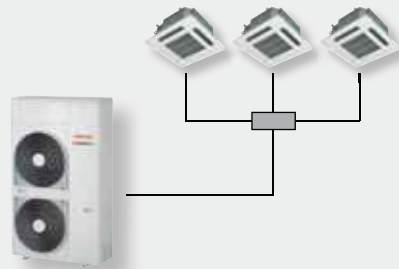


#### Kombinationsmöglichkeiten (Modell)\*

Außengerät	Innengerät	Abzweig-Kit
22,4	11,2 + 11,2	RBC-TWP101E
28,0	14,0 + 14,0	RBC-TWP101E

## Triple

### Digital Inverter BIG

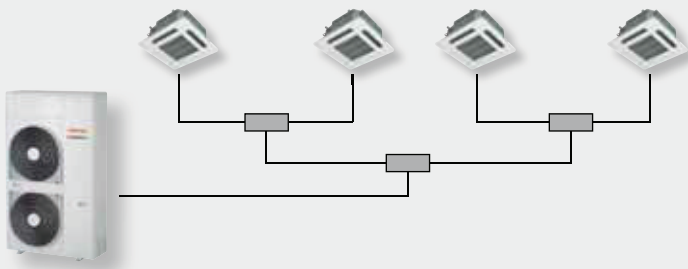


#### Kombinationsmöglichkeiten (Modell)\*

Außengerät	Innengerät	Abzweig-Kit
22,4	8,0 + 8,0 + 8,0	RBC-TRP100E
28,0	8,0 + 8,0 + 8,0	RBC-TRP100E

## W-Twin

### Digital Inverter BIG



#### Kombinationsmöglichkeiten (Modell)\*

Außengerät	Innengerät	Abzweig-Kit
22,4	5,6 + 5,6 + 5,6 + 5,6	RBC-DTWP101E
28,0	8,0 + 8,0 + 8,0 + 8,0	RBC-DTWP101E

\*Die Innengeräte-Typen müssen ident sein.  
Leitungsdimension und -limits entsprechend Anleitung.

## Digital Inverter BIG Außengerät

■ Digital Inverter BIG eignen sich perfekt für größere Twin und Triple-Installationen in Geschäften, Büros oder Lagerräumlichkeiten. Voraussetzung ist, dass jeweils nur eine Temperaturzone benötigt wird.

Dabei können an ein Außengerät mit 20,0 oder 25,0 kW Kühlleistung mittels T-Stück bzw. 3-fach Verteiler zwei, drei oder vier Innengeräte gleicher Bauweise angeschlossen werden. Durch die Aufteilung auf mehrere Innengeräte ist auch eine perfekte Temperaturverteilung im Raum garantiert.

■ Das Design der Außengeräte ist sehr kompakt, sie haben wenig Gewicht und eignen sich auch bestens für Installationen, wo ein begrenztes Platzangebot zur Verfügung steht.

■ Vector-IPDU Invertersteuerung

■ Drehzahl geregelter Doppel-Rollkolben Kompressor

■ Sehr guter Wirkungsgrad bis zu 3,0 im Kühlbetrieb bzw. 3,20 im Heizbetrieb

■ 400V Spannungsversorgung (3-phasig)

■ Kompakte Außengeräte mit geringen Abmessungen

■ Alle Geräte sind Wärmepumpen mit Kühl- und Heizfunktion (Kühlen, Heizen, Entfeuchten, Automatik)

■ Winterbetriebseinrichtung

■ Bis zu 70 m Leitungslänge

■ Auto Diagnosesystem auf der Außengerätplatine

■ Temperatureinsatzgrenzen  
Kühlen: -15°C - +46°C\*  
Heizen: -20°C - +15°C

■ **TWIN und TRIPLE Installationen**

■ **Hohe Effizienz**

■ **Kühlen bis -15 °C Außentemperatur\***

■ **Heizen bis -20°C Außentemperatur**



\*bei windgeschützter Aufstellung auch bei tieferen Außentemperaturen

### Digital Inverter BIG

### Technische Daten Wärmepumpe

Außengerät		RAV-SM2244AT8-E	RAV-SM2804AT8-E
Kühlleistung	kW	20,0	23,0
Heizleistung	kW	22,4	27,0
Luftleistung (max.)	m³/h - l/s	7980/2217	9000/2500
Schalldruckpegel	dB(A)	56/57	57/58
Schalleistungspegel	dB(A)	72/74	74/75
Abmessungen (HxBxT)	mm	1540*900*320	1540*900*320
Gewicht	kg	134	134
Bördelanschluß Gas/Flüssig	mm"	19,1(¾")/12,7(½")	19,1(¾")/12,7(½")
Maximale Leitungslänge	m	70	70
Maximaler Höhenunterschied	m	30	30
Vorgefüllte Leitungslänge	m	30	30
Stromversorgung	V-Ph-Hz	380-415/3/50	380-415/3/50
Betriebsbereich	°C	-15 - +46 / -20 - +15	-15 - +46 / -20 - +15

● Kühlen ● Heizen